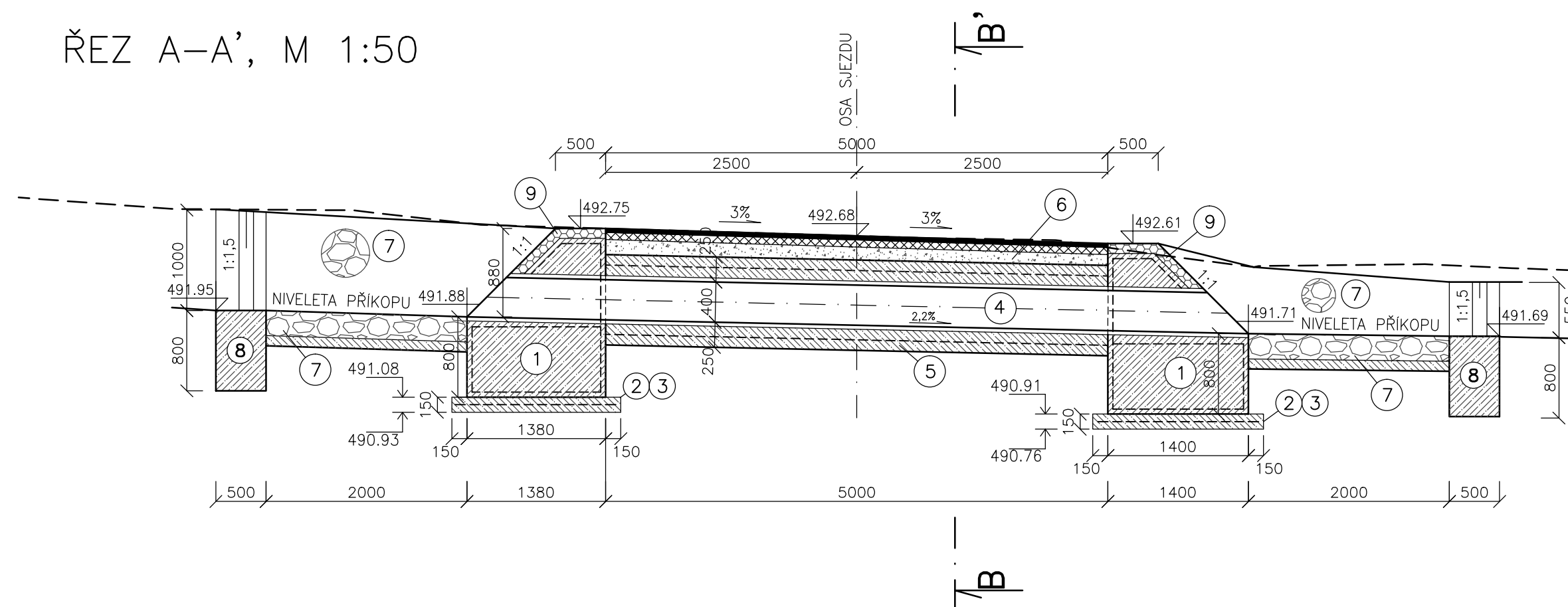
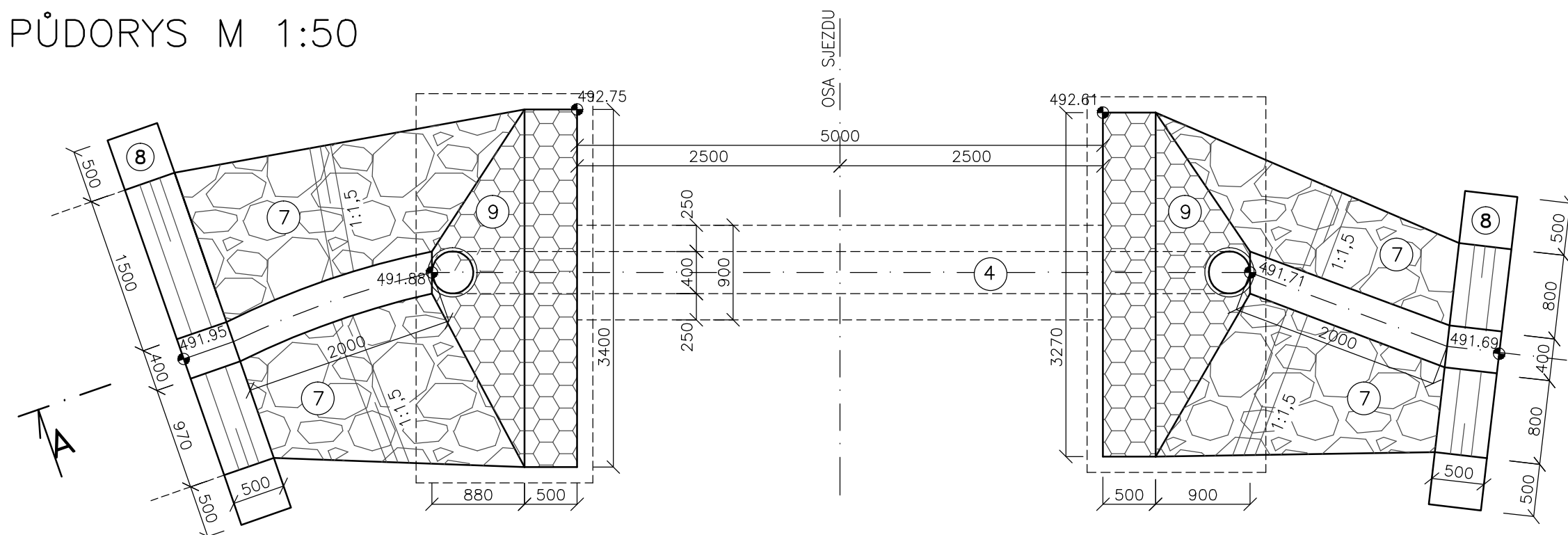


# PROPUSTEK P3

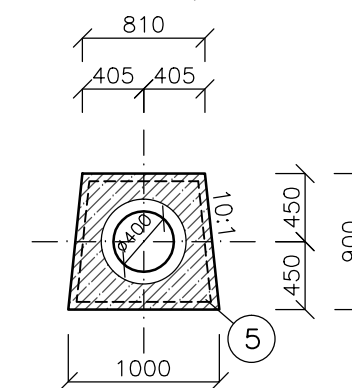
ŘEZ A-A', M 1:50



PŪDORYS M 1:50




ŘEZ B-B', M 1:50



C.	P O P I S
1.	VODOSTAVEBNÍ BETON C30/37 XA1 – VYZTUŽENO
2.	PODKLADNÍ BETON C30/37
3.	SVAŘOVANÁ SIŤ KARI 150/150/8
4.	ŽELEZOBETONOVÁ TROUBA TZH–Q40/250
5.	OBETONOVÁNÍ POTRUBÍ – VODOSTAVEBNÍ BETON C30/37 – VYZTUŽENO
6.	HUTNĚNÝ NÁSYP VHODNOU ZEMINOU
7.	KAMENNÁ DLAŽBA TL. 250mm DO BETONU TL.100mm – VYSPÁROVÁNO CEM. MALTOU
8.	STABILIZAČNÍ PRÁH Z BETONU C30/37
9.	ZDIVO OBKLADNÍ Z LOMOVÉHO KAMENE

POZNÁMKY:

KRYTÍ VÝZTUŽE 50 mm  
PŘESAŘ KARI SÍTÍ 0,45 m (3 OKA)  
VÝZTUŽ V OTVORU BUDE PROSTŘÍHÁNA  
STYČNÁ MÍSTA BUDOU SVAŘENA

VYPRACOVAL		ZODP. PROJEKTANT		VED. PROJEKTANT		 <b>vodohospodářský atelier</b> s.r.o., Růžnec 54, 644 00 Brno	
Ing. Lach		Mgr. Hráček		Ing. Hráček			
KRAJ	Jihomoravský		K.Ú.	Babolky		ZAK.ČÍSLO	06/22
STAVEBNÍK		ČR–SPÚ, KPÚ PRO JIHMORAVSKÝ KRAJ, POBOČKA BLANSKO				DATUM	06/2022
STAVBA AKCE		<b>POLNÍ CESTY V K.Ú. BABOLKY</b>  <b>Polní cesta HC2B–R</b>				STUPEŇ	DSP, DPS
						FORMÁT	3xA4
OBJEKT						MĚŘITKO	1:50
						PŘÍLOHA Č.	PARÉ Č.
OBSAH		PROPUSTEK P3				<b>D.2.8.</b>	